

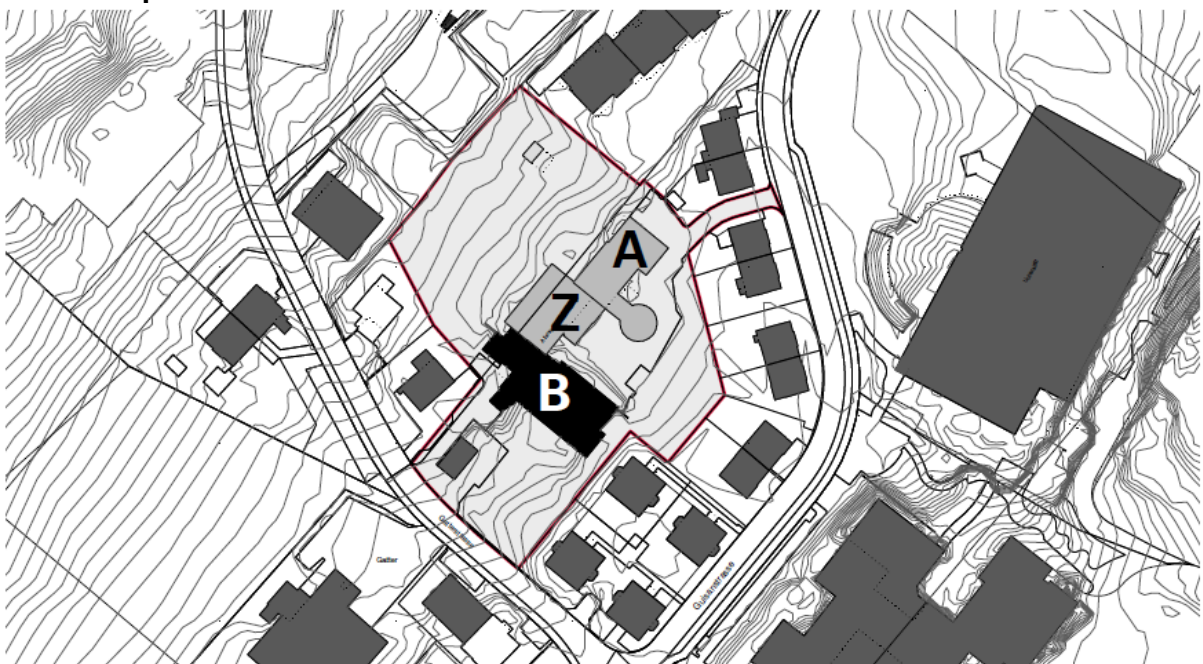
**Beilage zum Baubeitrag an den Verein Wienerberg Wohn- und Pflegehaus
St.Gallen für die Sanierung und den Ergänzungsneubau**

Bestand



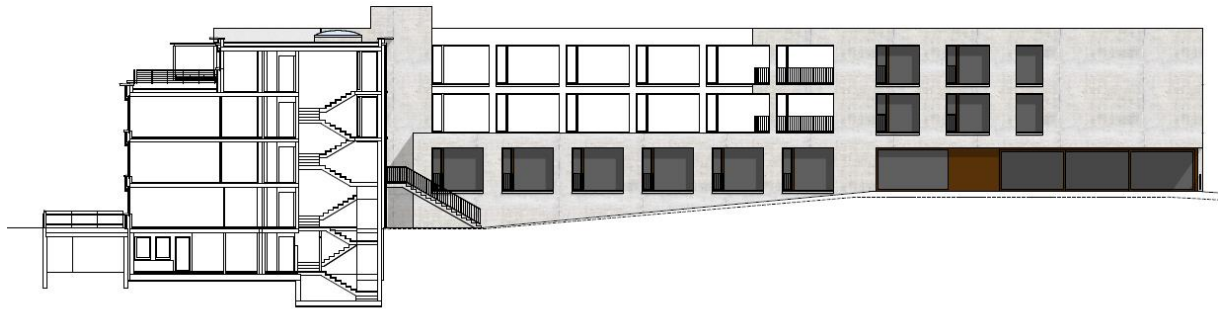
Haus A, Haus B, Zwischenbau Z

Situationsplan



Geplante Sanierung und Ersatzneubau

Ostfassade



Nordfassade



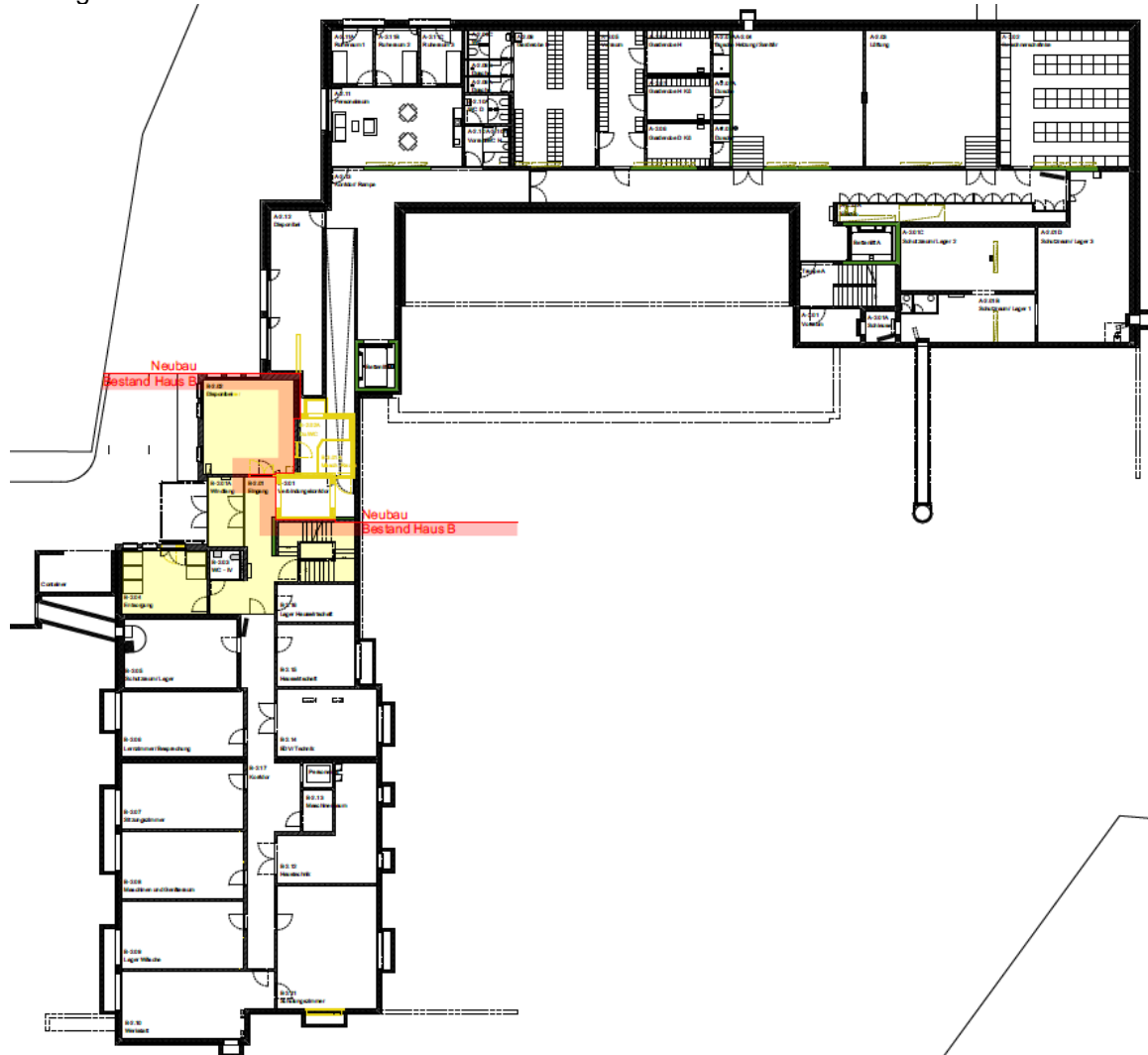
Westfassade



Südfassade



Untergeschoss

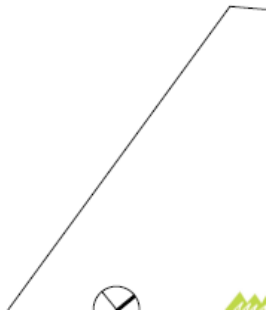


Gartengeschoss



Erdgeschoss





Neubau
Bestand Haus B

